

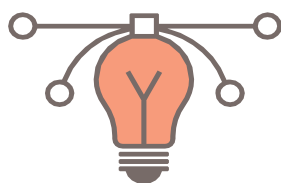


# Evaluación de Necesidades y Planificación en Emergencias

## Global Surge Capacity Training

En situaciones de emergencia en las que las Sociedades Nacionales de la Cruz Roja y de la Media Luna Roja (SN) entregan ayuda a cientos de miles de personas, la evaluación de las necesidades es fundamental. La capacitación sobre **Evaluación de Necesidades y Planificación en Emergencias** tiene como objetivo presentar y proporcionar a los coordinadores de evaluación y analistas de información los marcos, las habilidades y el conocimiento necesarios para diseñar e implementar de manera cuidadosa y exitosa las Evaluaciones de Necesidades de Emergencia, generar hallazgos de alta calidad que se utilizarán para mejorar la planificación y la toma de decisiones estratégicas en apoyo a las Operaciones.

### OBJETIVOS



1. Apoyar a las Sociedades Nacionales y participar en el diseño, planificación e implementación de todos los pasos de las Evaluaciones de Necesidades de Emergencia, vinculándolas con la planificación y los planes de acción, dentro y en toda la Federación Internacional, desde el diseño hasta el producto final;
2. Apoyar y participar en otros procesos de evaluación conjunta (organizaciones/agencias humanitarias y sectores/clústeres);
3. Reconocer y seleccionar entre una variedad de estrategias, recursos y técnicas relacionadas con el diseño y la implementación de la evaluación de necesidades de calidad que se ajusten a los requisitos de velocidad, costo y alcance;
4. Evaluar la calidad de las evaluaciones y su relevancia para la toma de decisiones estratégicas en Operaciones;
5. Reflejar las habilidades y competencias individuales y saber cómo los participantes podrían mejorar sus habilidades y competencias de Evaluación de Necesidades y Planificación en Emergencias.



La capacitación de Evaluación de Necesidades y Planificación en Emergencias tiene un segmento en línea obligatorio, que debe completarse para que los participantes puedan unirse a la capacitación presencial de 5 días.



La capacitación tiene como objetivo desarrollar **una completa habilidad operativa en lo que respecta a la Evaluación de Necesidades de Emergencia** por los participantes, combinando **funciones cognitivas** e **implementación técnica**.

## AUDIENCIA



**Coordinadores de evaluación y analistas de información** del Movimiento CRMLR que tienen un rol de liderazgo o apoyo en la realización de Evaluaciones de Necesidades en Emergencias que incluyan el diseño, planificación, implementación y actividades de coordinación.

## REQUISITOS



- Experiencia relevante en respuesta a desastres y crisis en terreno, incluida la exposición en misiones de respuesta a emergencia con RCRC en campo;
- Experiencia en la gestión, planificación y seguimiento del ciclo del proyecto;
- Exposición a conocimientos relevantes, incluidos el marco de gestión de desastres, los peligros y las consecuencias de los desastres, la estructura y los estándares humanitarios;
- Conocimientos relevantes sobre evaluaciones de necesidades multisectoriales y conjuntas y;
- comportamientos personales demostrados, incluyendo adaptabilidad, trabajo efectivo en equipo, habilidades analíticas y diplomáticas;
- Realización de los contenidos obligatorios de formación previa online.



Información de  
Contacto

© Federación Internacional de Sociedades de la Cruz Roja y la Media Luna Roja

Oficina Regional para América - Panamá

Departamento de Manejo de Desastres y Crisis Climáticas (Prevención, Respuesta y Recuperación)

Email: [Operations.Americas@ifrc.org](mailto:Operations.Americas@ifrc.org)